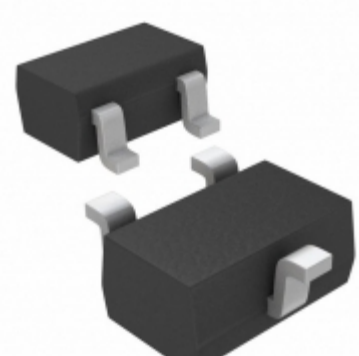


MAX6347XR33-T



Obrázky jsou pouze orientační.
Podrobné informace o produktu naleznete v části Technické údaje produktu.

Koupit MAX6347XR33-T s důvěrou od Component-World.HK, 1 rok záruka



Part Number: [MAX6347XR33-T](#)

Výrobce: [Maxim Integrated](#)

Popis: IC MPU/RESET CIRC 3.30V SC70-3

Datový list: [MAX6326-MAX6348](#)

[Part Numbering System](#)

RoHS Status: Obsahuje olovený / RoHS neodpovídající

Ship From: Hong Kong

Shipment Way: DHL/Fedex/TNT/UPS/EMS

[Request For Quotation](#)

PARAMETR PRODUKTU

Part Number	MAX6347XR33-T	Výrobce	Maxim Integrated
Popis	IC MPU/RESET CIRC 3.30V SC70-3	Stav volného vedení / RoHS	Obsahuje olovený / RoHS neodpovídající
Dostupné množství	5307 pcs	Datový list	MAX6326-MAX6348 Part Numbering System
Kategorie	Integrované obvody (IC)	Napětí - Práh	3.3V
Typ	Simple Reset/Power-On Reset	Dodavatel zařízení Package	SC-70-3
Série	-	resetování Prodleva	100 ms Minimum
resetovat	Active High	Obal	Tape & Reel (TR)
Paket / krabice	SC-70, SOT-323	Výstup	Push-Pull, Totem Pole
Provozní teplota	-40°C ~ 85°C (TA)	Počet napětí Sledované	1
Typ montáže	Surface Mount	Úroveň citlivosti na vlhkost (MSL)	1 (Unlimited)
Stav volného vedení / RoHS	Contains lead / RoHS non-compliant	Detailní popis	Supervisor Push-Pull, Totem Pole 1 Channel SC-70-3
Číslo základní části	MAX6347		

Component-World.com je spolehlivý distributor elektronických součástek. Specializujeme se na všechny elektronické komponenty řady Maxim Integrated. Máme 5307 kusy Maxim Integrated MAX6347XR33-T na skladě dostupných. Vyžádejte si citát z distributora součástí elektroniky na Component-World.com, náš prodejní tým vás bude kontaktovat do 24 hodin.

RFQ Email: info@Components-World.com

SOUVISEJÍCÍ PRODUKTY

	Část#: MAX6347XR40-T Popis: IC MPU/RESET CIRC 4.00V SC70-3	Výrobci: Maxim Integrated	Dotaz
	Část#: MAX6346XR44+T Popis: IC MPU/RESET CIRC 4.38V SC70-3	Výrobci: Maxim Integrated	Dotaz
	Část#: MAX6346XR44-T Popis: IC MPU/RESET CIRC 4.38V SC70-3	Výrobci: Maxim Integrated	Dotaz
	Část#: MAX6346XR45-T Popis: IC MPU/RESET CIRC 4.50V SC70-3	Výrobci: Maxim Integrated	Dotaz
	Část#: MAX6347XR42-T Popis: IC MPU/RESET CIRC 4.20V SC70-3	Výrobci: Maxim Integrated	Dotaz
	Část#: MAX6347XR34+T Popis: IC MPU/RESET CIRC 3.40V SC70-3	Výrobci: Maxim Integrated	Dotaz
	Část#: MAX6347XR36-T Popis: IC MPU/RESET CIRC 3.60V SC70-3	Výrobci: Maxim Integrated	Dotaz
	Část#: MAX6347XR35-T Popis: IC MPU/RESET CIRC 3.50V SC70-3	Výrobci: Maxim Integrated	Dotaz
	Část#: MAX6347XR39-T Popis: IC MPU/RESET CIRC 3.90V SC70-3	Výrobci: Maxim Integrated	Dotaz
	Část#: MAX6347UR44-T Popis: IC MPU/RESET CIRC 4.38V SOT23-3	Výrobci: Maxim Integrated	Dotaz
	Část#: MAX6347UR46+ Popis: IC MPU/RESET CIRC 4.63V SOT23-3	Výrobci: Maxim Integrated	Dotaz
	Část#: MAX6347UR46+T Popis: IC MPU/RESET CIRC 4.63V SOT23-3	Výrobci: Maxim Integrated	Dotaz
	Část#: MAX6347XR37-T Popis: IC MPU/RESET CIRC 3.70V SC70-3	Výrobci: Maxim Integrated	Dotaz
	Část#: MAX6347UR46-T Popis: IC MPU/RESET CIRC 4.63V SOT23-3	Výrobci: Maxim Integrated	Dotaz
	Část#: MAX6346XR46+T Popis: IC MPU/RESET CIRC 4.63V SC70-3	Výrobci: Maxim Integrated	Dotaz
	Část#: MAX6346XR46-T Popis: IC MPU/RESET CIRC 4.63V SC70-3	Výrobci: Maxim Integrated	Dotaz
	Část#: MAX6347UR44+T Popis: IC MPU/RESET CIRC 4.38V SOT23-3	Výrobci: Maxim Integrated	Dotaz
	Část#: MAX6347XR34-T Popis: IC MPU/RESET CIRC 3.40V SC70-3	Výrobci: Maxim Integrated	Dotaz
	Část#: MAX6347XR41-T Popis: IC MPU/RESET CIRC 4.10V SC70-3	Výrobci: Maxim Integrated	Dotaz
	Část#: MAX6347XR38-T Popis: IC MPU/RESET CIRC 3.80V SC70-3	Výrobci: Maxim Integrated	Dotaz

Související klíčová slova pro **MAX6347XR33-T**

Maxim Integrated MAX6347XR33-T.	MAX6347XR33-T distributor	MAX6347XR33-T dodavatel	MAX6347XR33-T Cena
MAX6347XR33-T Stáhnout datasheet.	MAX6347XR33-T Datasheet.	MAX6347XR33-T Stock.	koupit MAX6347XR33-T.
Maxim Integrated MAX6347XR33-T.			